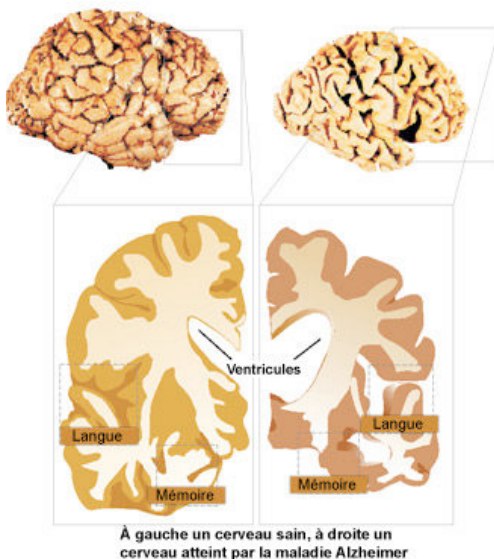


La Maladie d'Alzheimer

Qu'est ce que c'est ?

Transformation du cerveau en cas de maladie Alzheimer:



Une maladie qui altère lentement les cellules du cerveau, les neurones, jusqu'à entraîner leur disparition dans différentes régions du cerveau, ce qu'on appelle la dégénérescence.

Cette dégénérescence est due à des dépôts de protéines anormales, fabriquées par le cerveau, qui sont toxiques.

Les signes de la maladie dépendent de la localisation des lésions, ex: troubles de la mémoire si atteinte de l'hippocampe.

<http://alzheimer2.canalblog.com>

Epidémiologie

800 000 malades en France

Facteurs de risque connus

L'avance en âge

l'hypertension artérielle

L'hypercholestérolémie

Rarement lorsque la maladie commence très jeune, un problème génétique

Lutter contre les fausses croyances

ce n'est pas un vieillissement normal, c'est une maladie

ce n'est pas psychologique, ce ne peut pas être du à un choc affectif, mais c'est une maladie neurologique, les cellules cérébrales sont malades, ce n'est pas de la folie

ne pas croire qu'il n'y a rien à faire

Les principaux symptômes

Les oublis, même lorsque l'on donne un indice

Les mots qui manquent

L'orientation dans le temps (trouver la date, l'heure...) et dans les lieux, est moins facile

L'utilisation d'objets peut être plus compliquée (télécommande, téléphone)

La planification, la gestion des papiers, la prise des médicaments, l'organisation de sorties, la préparation de repas ...peuvent poser soucis

Moins d'envie de faire, de sortir, plus vite anxieux

Parfois une petite perte de poids

Qu'est ce qu'on peut faire

Consulter dès qu'on s'en aperçoit

pour préciser le diagnostic, tout trouble de mémoire n'est pas une maladie d'Alzheimer et le traitement est propre à chaque maladie. Dans la maladie d'Alzheimer, plus on traite tôt plus on a des chances de gagner du temps de stabilité de l'autonomie

Il n'y a pas que les médicaments, la rééducation est importante comme avec :

une orthophoniste

une équipe de revalidation au domicile (ESAD)

Savoir que l'on a cette maladie, c'est éviter tout ce qui est néfaste, pouvoir prendre des précautions comme pour une anesthésie. Discuter avec son médecin des dangers de la conduite automobile.

C'est aussi réfléchir au choix de sa personne de confiance pour plus tard

Qu'est ce qui est déconseillé de faire

De penser que c'est l'âge et qu'il n'y a rien à faire

Prendre certains médicaments ayant un effet anticholinergique ou des neuroleptiques ou abuser de l'alcool

La Maladie à corps de Lewy

- Qu'est ce que c'est ?

Une dégénérescence de certains neurones du cerveau par des dépôts anormaux appelés « corps de Lewy », d'une protéine l'alphasynucléine. « Lewy » est le nom du scientifique qui a découvert ces dépôts anormaux sous le microscope au début du XX^e siècle. Ces corps de Lewy sont aussi retrouvés dans la maladie de Parkinson, ces 2 maladies sont proches.

- Epidémiologie

8 à 10% des malades ayant un trouble neurocognitif consultant en centre mémoire. Ce n'est pas une maladie rare

- Facteurs de risque connus

pas de facteur de risque identifié en 2016

- Les fausses croyances

*Cette maladie est souvent prise pour un problème de dépression
Le malade n'est pas toujours cru car ses troubles sont très fluctuants*

- Les symptômes

*Troubles de concentration, de mémoire
Fatigue
Fluctuation d'un moment à un autre des capacités
Ralentissement psychique comme physique
Difficultés spatiales, orientation, évaluation des distances
Troubles du sommeil et trouble de vigilance dans la journée
Tristesse d'autant que le malade a souvent conscience de ses troubles
Troubles de perception, hallucinations
Vertiges, syncopes inexpliquées, chûtes
Signes parkinsoniens, marche à petits pas, amimie, hypophonie, tremblements*

- Qu'est ce qu'on peut faire

*Bénéficier des traitements existants qui sont souvent utilisés dans la maladie de Parkinson
Corriger les baisses de tension artérielle
Se rééduquer avec une orthophoniste pour la concentration, la mémoire
Faire appel à des équipes de revalidation à domicile (ESAD)
Se faire aider de séances de kiné lors de troubles de la marche, de l'équilibre ou de rigidité des membres
Respecter son besoin de repos quand il se fait sentir
Discuter avec son médecin des dangers de la conduite automobile*

- Qu'est ce qu'il est dangereux de faire

*Prendre des médicaments neuroleptiques ou anticholinergiques sans avoir pesé les avantages et les inconvénients qui peuvent être sérieux et sans avoir réduit de façon importante les dosages
Ne pas faire attention à la prise d'alcool car parfois même à de petites doses, c'est mal toléré.
Ne pas respecter ses moments de besoin de repos, risque de malaise ou de chute par exemple.*

La dégénérescence lobaire frontotemporale

- Qu'est ce que c'est

Un groupe de maladies donnant une dégénérescence des neurones du cerveau des régions frontales et temporales (derrière le front et les tempes)

- Epidémiologie

Maladie rare, estimée à 8000 malades en France

- Facteurs de risque connus

Une sensibilité génétique reconnue dans 30% des cas en 2016

- Les fausses croyances

souvent confondue avec une maladie psychiatrique (dépression, trouble du caractère...) ou un problème de couple.

- Les principaux symptômes

Absence de conscience d'être malade

Troubles du contrôle sur soi même (excès alimentaires, en alcool, en tabac, en jeux, perte de la prudence, de la retenue, des règles d'éducation, excès de déambulation...)

Apathie, absence de goût, d'envie de faire

Indifférence affective

Persévérations, idées fixes

Négligence physique

Troubles de concentration et de mémoire

Difficultés pour trouver le bon mot

Parfois difficultés pour comprendre et reconnaître des visages connus

Parfois difficultés pour la déglutition

- Qu'est ce qu'on peut faire

faire le bilan avec des examens radiologiques pour confirmer le diagnostic et définir le mieux possible le sous type de la maladie

Choisir les traitements adaptés lorsque les difficultés de comportement sont difficiles à vivre ou source de dangers

Importance de protéger le malade car peut être en danger d'autant que le malade n'en a pas conscience (non respect du code de la route, alcoolisation, boulimie pouvant se compliquer de diabète, propos peu courtois étant source de conflits...)

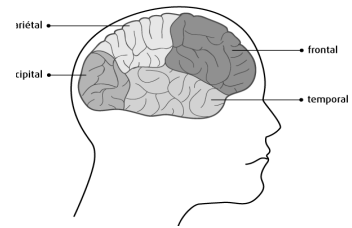
Proposer de travailler la concentration, la mémoire, le langage avec une orthophoniste

Faire appel à des équipes de revalidation au domicile (ESAD)

- Qu'est ce qu'il est inadapté de faire

Reprocher au malade son comportement

Lui expliquer qu'il fait souffrir ses proches, lui expliquer pour espérer qu'il change son comportement



Trouble cognitif vasculaire

- Qu'est ce que c'est

Une réduction des capacités cérébrales en lien avec un problème des artères du cerveau.

- Epidémiologie

15 à 30% des troubles de mémoire neurologiques

- Facteurs de risque connus

Hypertension artérielle très souvent

Hypercholestérolémie

Diabète

Obésité

Tabagisme

- Les fausses croyances

Ne pas croire que cela ne peut pas être vasculaire car on n'a pas été paralysé d'une jambe, d'un bras, ou perdu la capacité de parler ...

En raison de la fréquence des signes dépressifs dans les troubles cognitifs vasculaires, ces malades sont souvent considérés seulement comme des malades dépressifs.

Ne pas croire que c'est une maladie d'Alzheimer à cause des troubles de la mémoire

- Les symptômes

Troubles de mémoire, du langage, (cherche ses mots ou utilise des mauvais mots), troubles de concentration, du raisonnement, désorientation dans le temps, l'espace

Troubles de l'humeur, plus triste, émotif, anxieux, irritable, sautes d'humeur et baisse des initiatives

Réduction de l'équilibre

Troubles mictionnels

Troubles visuels

- Qu'est ce qu'on peut faire

S'assurer du diagnostic, en plus de la consultation mémoire l'IRM est un examen important pour confirmer le diagnostic et définir le type.

Déterminer les causes (hypertension, cholestérol, diabète) et les traiter pour éviter qu'il y ait de nouvelles lésions cérébrales

Essayer la rééducation surtout avec l'orthophoniste, mais aussi avec le kinésithérapeute si troubles de l'équilibre

Proposer des traitements adaptés pour les troubles de l'humeur

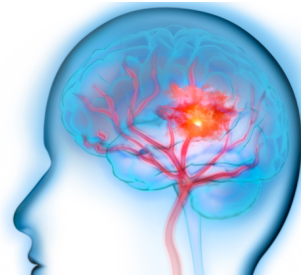
- Qu'est ce qu'il est dangereux de faire

Culpabiliser le malade

Négliger les facteurs de risque vasculaires, hypertension, diabète

Ne pas être vigilant par rapport à la consommation de l'alcool qui peut ne plus être bien toléré par le malade

Ne pas être vigilant par rapport aux changements des capacités de conduite automobile.



www.pleinevie.fr