

ART
& PSY'18



CHAOS ^{ET} RENOUVEAU

Du 04 au 21 Octobre 2018

PROGRAMME
E P S M des Flandres
790 route de Locre - 59270 BAILLEUL

L'année 2018 est l'année de commémoration du centenaire de la fin de la première guerre mondiale. Durant toute cette période, de nombreuses manifestations ont été organisées en mémoire de ces années qui ont tant bouleversé le monde. L'Asile de BAILLEUL n'a pas échappé aux événements durant toute la guerre, et plus encore en cette année 1918 puisqu'elle a sonné la fin de l'Asile qui a été totalement détruit lors d'un bombardement en Avril 1918.

Cet évènement marquera la fin de l'Asile...
et c'est l'Hôpital psychiatrique qui renaîtra en 1922.

Avec Art&Psy 2018, c'est un nouvel épisode de cette année commémorative qui commence autour du thème "Chaos et Renouveau". Les artistes, les soignants, les soignés se sont attelés à faire revivre, à leur manière, la mémoire de ces périodes qui ont tellement impacté la vie, ... sans elles, notre établissement, mais aussi la psychiatrie ne seraient pas ce qu'ils sont aujourd'hui.



EYPOS



EPSM des Flandres

Centre Culturel



Jean CERIEZ

“A chacun ses batailles“

”A chacun ses batailles, ses guerres...à chacun son chaos,
ses destructions, ses paysages intérieurs chamboulés ...
à chacun ses espoirs, ses renouveaux, ses reconstructions...
et toujours l’envie et l’espoir d’amour, de vivant, d’abondance,
de nature, de choses simples....”

EPSM des Flandres

Maison de Direction



Masha Shmidt

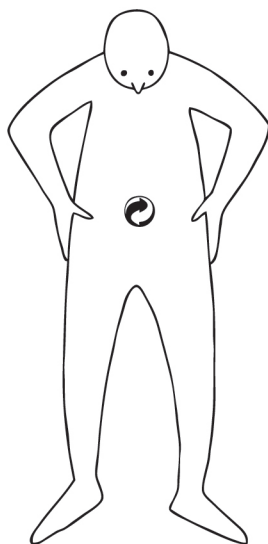
“Chaos et Renouveau”

“Le thème, “Chaos et renouveau” est un sujet extraordinaire. Il résonne en moi de façon très forte. Mourir et naître à la fois, imaginer que toute destruction, la plus féroce qu’elle puisse être, s’accompagne d’une construction. Mais, que reste-t-il de nous ? Ce projet est un travail sur le souvenir de nos parcours.

Il propose de RENOUELER les plus beaux parcours que nous aurions faits dans notre vie et de créer une gigantesque carte, une carte de nos mémoires.”

EPSM des Flandres

Pavillon P3



Louise Presager

“Humeurs“

“Humeurs“ est une quête ironique et allégorique de l’origine du dessin. Elle questionne la dimension exutoire de la création artistique, medium propice à la transformation du chaos en renouveau. En articulant de manière plus ou moins sérieuse différents systèmes (système des couleurs primaires, théorie des humeurs, théorie des quatre éléments, Manuel diagnostique et statistique des troubles mentaux...) qui se pervertissent les uns les autres.

EPSM des Flandres

Pavillon P3



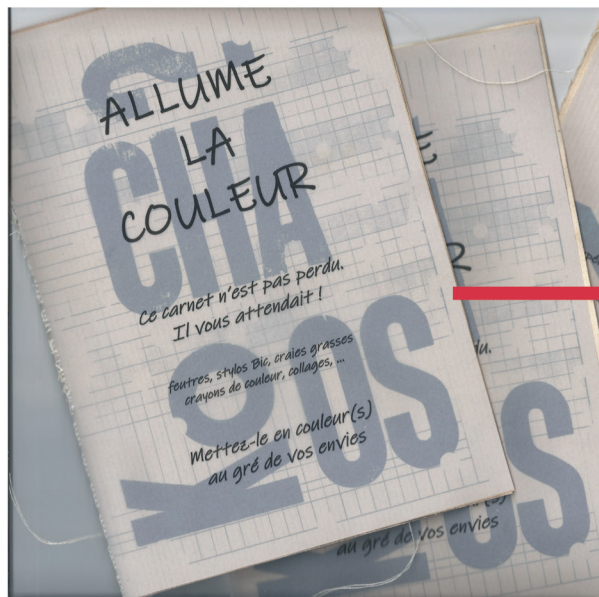
Émilie PICALET

“Va et Vient”

“En examinant cet événement marquant qu’a subi l’établissement, je me suis intéressée plus particulièrement à l’évacuation des patients. En 1912, l’asile de Bailleul accueillait 1800 malades. En Avril 1918, l’hôpital est totalement détruit, il n’y aura aucune victime car l’hôpital a été évacué quelques jours auparavant. Les malades sont réparties dans les hôpitaux de France. En 1922, les patientes sont réintégrées et l’asile change de nom pour devenir l’hôpital psychiatrique.”

EPSM des Flandres

Pavillon P3



Samia KACHIACHI

“Allume les couleurs”

“Allume les couleurs” est une invitation faite à tous, de participer à la création d’une oeuvre collective, par le biais d’échanges de petits carnets, à colorer librement. Lors de cette semaine d’exposition Art & Psy, la mise en scène de ces livrets, collectés une fois mis en couleur, vise à prolonger ce processus de communication et d’échanges.

EPSM des Flandres | EPSM Lille Métropole

Maison | Centre de Direction | de Formation



Thomas VINCK

“Champ de débris”

Une boîte noire à l'image de celle des avions nous renseigne sur ce qui a été, ce qui est. Ici, elle donne à attendre les différentes étapes de création, les idées et les pensées des participants, permettant au public de comprendre la transformation effectuée, le passage du pictural à un renouveau sculptural. Le Chaos est un désordre, une libération picturale régie par aucune règle. Ce qui résulte du chaos est matière à la poésie. L'outil photographique fixe ces moments de transitions, de transformation poétique de cette matière en volume.

EPSM des Flandres

Chapelle



Gautier DEBLONDE

“Ils l’ont fait“

À Bailleul, dans l’hôpital psychiatrique situé au coeur de la ville, sept patients participent à la création d’un Chemin de Croix. Chaque lundi pendant cinq mois, les rencontres sont faites de discussions, de choix de couleurs et de matières, de plaisirs et d’émotions. L’assurance de se revoir chaque semaine conforte...

EPSM des Flandres

Centre Culturel



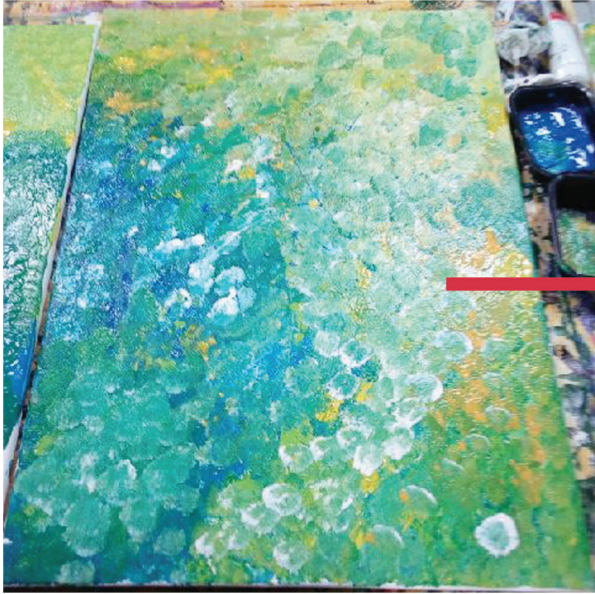
ATEM de BERGUES

“Écllosion“

Le passé y laissant son empreinte,
l'écllosion du renouveau ne peut
se faire sans l'entraide de tous.
Utilisons les ressources naturelles,
les énergies renouvelables
Reconstruisons dans le respect de l'environnement
et la protection de la nature.
L'avenir est entre nos mains,
unissons nos efforts pour un monde meilleur.

EPSM des Flandres

Maison de Direction



CMP

“Camille Claudel”

“Entre empreintes et élans de vies”

La thématique choisie s'est construite à partir des impacts et des traces laissées par les épisodes de la traversée de la guerre. Ainsi, les cratères, les cicatrices sont autant de symboles auxquels l'individu doit s'adapter. Le renouveau fragile et incertain est envisagé comme source d'adaptation, de création.

EPSM des Flandres

Maison de Direction



CMP

“Monseigneur Marquis”

Charlotte Lanselle

“Entre la bataille de San Romano et le Printemps”

La Bataille de San Romano de Paolo Uccello et Le printemps de Botticelli sont des chefs-d'oeuvre de la Renaissance qui suscitent symboliquement Chaos et Renouveau. En nous inspirant de ces tableaux nous ré-interprétons cette thématique en expérimentant d'autres techniques et matériaux et faisons naître une nouvelle oeuvre.

EPSM des Flandres

Centre Culturel



Hôpital de Jour “François Tosquelles “Urbex and Co“

ALLER vers le chaos, RETOUR du renouveau
Les photographes de l'hôpital de jour François Tosquelles se sont rendus sur des lieux abandonnés. Leur regard lors de ces explorations urbaines a redonné vie à ces lieux qui ont connu le chaos, et leurs mains les ont sortis de l'oubli pour un renouveau.

Hôpital de jour “Guy Ledoux”

180 route de Vieux Berquin 59190 HAZEBROUCK



Hôpital de jour “Guy LEDOUX”

“Temps de chemin , de vie parcourus “

L’HDJ G. Ledoux propose dans ses locaux, une exposition, articulée de façon dynamique sous la forme d’un chemin au travers duquel le visiteur pourra déambuler, ressentir et progresser dans le quotidien qui a marqué les moments forts de cette Guerre. Si longs chemins parcourus par les soldats, leur famille, leurs histoires seront le siège de l’évocation de leurs quotidiens, empreintes fuyantes de leurs ambitions, volontés, déceptions, peines, douleurs, autant de pulsions de vie.

EPSM des Flandres

Maison de Direction



CMP “Les 400 Coups” “Les monstres du Chaos”

« Nous avons mené l'enquête et collecté témoignages et preuves de l'existence des monstres du chaos. Nous vous proposons de découvrir ou redécouvrir les monstres que vous avez peut être croisés un jour sur votre chemin : ceux dont vous avez eu peur, ceux que vous souhaitez ne plus revoir, ceux qui vous ont parfois autant effrayé qu'ensuite amusé... Ils sont passés par ici, ils sont passés par moi. »

EPSM des Flandres

Maison de Direction



CATTP “Les Mots Bleus” “Débris et des briques”

« Chaos et renouveau » signifie pour nous, la destruction des villes en 1918, symbolisée par les ruines puis la reconstruction après guerre, représentée par la nouvelle ville. D'où l'idée du titre « débris et des briques » Notre oeuvre se base essentiellement sur la matière terre, symbole de l'origine, de la transformation. Nous avons interpellé l'ensemble des usagers à la réalisation de briques, chacun pouvant mettre « sa pierre à l'édifice »,

EPSM des Flandres

Maison de Direction



Hôpital de jour “l’Orange Bleue”

“ Roule, roule, tourne la roue...”

Des petits bouts de rien du tout, mis bout à bout, couleurs par
couleurs réunis pour nos cœurs. Le Petit devient Grand...
pour attraper les rêves aux mille couleurs...

EPSM des Flandres

Maison de Direction



Centre de soins “La Tonnelle” “De la destruction à la création”

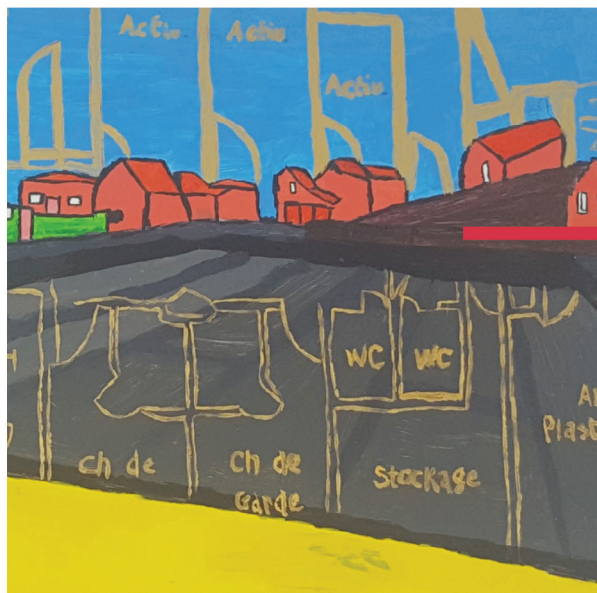
Créer des oeuvres à partir des déchets de l'atelier (copeaux de bois, de crayons de couleurs, chutes de bois, livres abimés, chutes de feuilles, bâtonnets de glaces, morceaux d'épingles à linge, pièces de puzzle...) et redonner une nouvelle vie à ces différents éléments qui auraient du avoir un autre destin.

Venez découvrir ces créations nées de la destruction.

“L'avenir est entre nos mains, unissons nos efforts pour un monde meilleur.”

Centre de Soins
**Jean-Baptiste
PUSSIN**

**229 Avenue du Général De Gaulle 59180
Cappelle-la-Grande**



“IVALO”

Alain Debavelaere

“De l’ombre à la lumière”

Créer un espace pictural où l’architecture du bâtiment dans son ensemble ou fragmentairement est un palimpseste où s’effacent où s’ajoutent des éléments sur la trame principale qu’est le bâtiment ou les pièces qui le composent. Selon la perspective, le renouveau se superposera au chaos.

Centre de Soins
**Jean-Baptiste
PUSSIN**

**229 Avenue du Général De Gaulle
59180 - Cappelle-la-Grande**



“CATTP Grande Synthé” “Avatars”

Un travail centré sur 2 états que sont le chaos et le renouveau. Ils peuvent être l'homme, le feu, l'eau ... L'homme pour son côté destructeur et reconstruteur... Mais inversement, la reconstruction peut être plus chaotique que la destruction, tout comme pour les éléments que sont l'air, l'eau et le feu qui ont les mêmes pouvoirs de regain ou de destruction.

EPSM des Flandres

Hall du Pavillon P5



La Clinique

Alain Debavelaere

“L'éphémère”

Entre chaos et le renouveau, il y a l'éphémère. Ce moment entre la destruction, le désordre et le regain, l'ordre. Idée délicate et fragile car le renouveau peut être le chaos et inversement tout dépend du point de vue où l'on se trouve. C'est cet “entre deux” que nous avons travaillé en partant du mot éphémère... un croisement, un mélange, un mixte réalisé en trois ou en deux dimensions pour mieux réaliser cette transition qu'est l'éphémère



Clinique “Nicolas de Staël”

Emmanuelle Gailliez

“Chute en vol”

Tel le phoenix renaissant sans cesse de sa disparition, les ombres partiellement découpées d'une multitude de colombes semblent s'effondrer dans le même élan qu'elles tentent de s'envoler. A travers les processus de pliage et de découpe, les ombres naissent de l'absence et les figures s'incarnent dans cette même opération de soustraction de la matière. Evocation d'un charnier en même temps que symbole de la paix, les colombes renaissent partiellement de leurs ombres désolées tout en disparaissant lentement vers le vide et l'effondrement en un paysage singulier qui tente de s'éveiller en même temps qu'il s'effrite.

EPSM des Flandres

EPSM Lille Métropole

Centre Culturel

Centre de Formation



Clinique du pôle G18

“Un essai topographique à l’épreuve des 142”

« Que c’ est beau ces fusées qui illuminent la nuit !... »

« ...Les obus miaulent, les fusées dansent »

Apollinaire évoquait la grande guerre comme une féerie démente. C’ est dans cet esprit oscillant entre fascination et aliénation que l’ installation artistique “Les 142” a été imaginée. Une pluie de 142 obus s’ est déversée sur l’ ancien asile d’ aliénés d’ Armentières.

142 éléments à la fois étonnants et menaçants. Mais quelles sont ces silhouettes à l’ intérieur ? Guillaume Apollinaire nous répond :

« Le ciel est plein d’ étoiles qui sont les soldats, morts, ils bivouaquent là-haut comme ils bivouaquaient là-bas »

EPSM des Flandres

Hall de l'administration

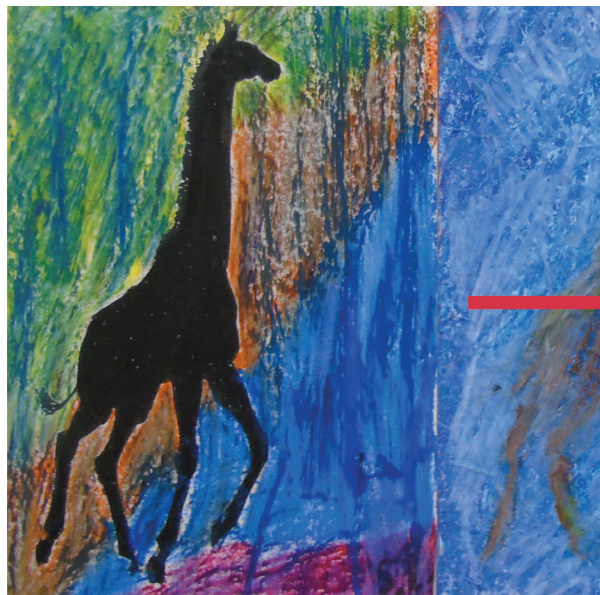


Centre Reine Fabiola “Campagn’Art“

Campagn’Art...dans le cadre bucolique de la campagne neufvilloise, des artistes découvrent la possibilité de s’exprimer librement et de communiquer grâce à la réalisation de projets artistiques ou d’oeuvres d’art personnelles. Il s’agit d’un des ateliers du Centre Reine Fabiola, une institution qui accueille, depuis 1963, des personnes adultes handicapées mentales. Dans l’ancien manège où Campagn’Art a élu domicile, chaque artiste évolue à son rythme et développe son propre univers, dans la technique et le moyen d’expression qui lui conviennent le mieux. Il y plane une ambiance particulière, faite d’objets hétéroclites, de lumières et de sensations.

EPSM des Flandres

Pavillon P5



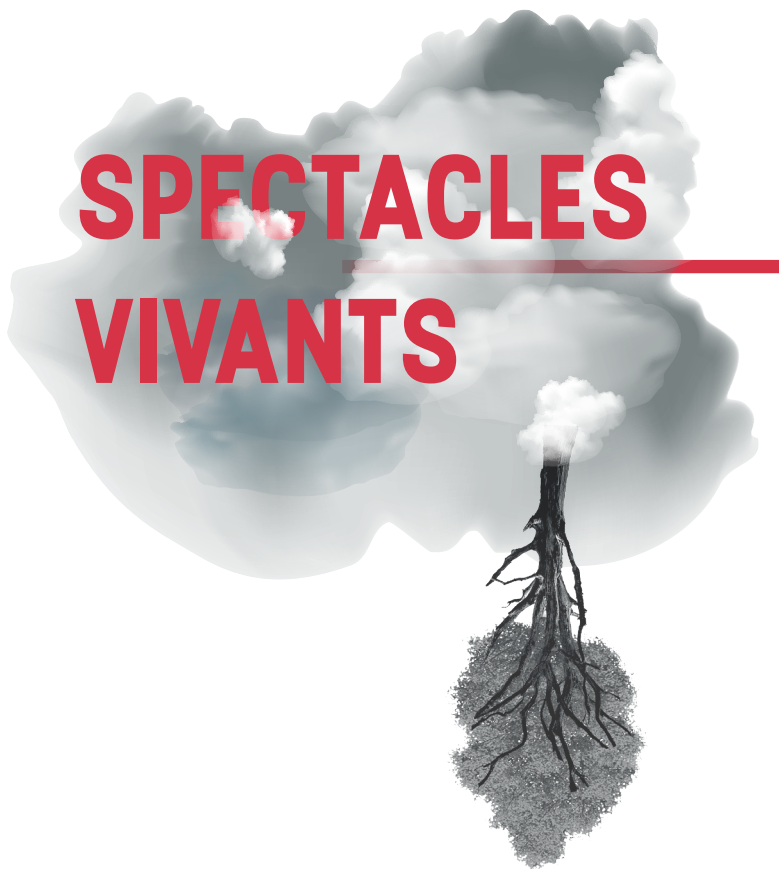
Frontière\$

“Cahot et renouveau : Un geste ...”

En 1996, le Fonds d'Art Contemporain « Frontière\$ » est constitué à l'initiative des villes de Mons en Baroeul, Hellemmes-Lille, Faches-Thumesnil, Ronchin, Lezennes et Lesquin, avec l'aide de l'EPSM (Etablissement Public de Santé Mentale) Lille-Métropole (Secteur 59 G21), dans le but de lutter contre la stigmatisation qui marque souvent les personnes ayant un problème de santé mentale. Il s'agissait de regrouper dans ce fonds un ensemble d'oeuvres d'art plastique produites par des artistes professionnels ou amateurs, connus ou inconnus, ayant ou non des problèmes de santé mentale.

Ces oeuvres sont présentées de la même façon lors d'expositions. Elles sont mises à disposition par les artistes.

SPECTACLES VIVANTS



EPSM des Flandres

Institut de Formation

JEUDI 11 Octobre – 15h30 et 20h30

Réservation : dsc@epsm-des-flandres.com ou au 03 28 43 46 65



Bléssés de la Face et du Dedans

“Un spectacle de et avec Dominique THOMAS“

Du front à l'asile

Inspirée d'une histoire vraie, cette pièce aborde selon une approche novatrice le sujet des traumatismes de la Première guerre mondiale. Adaptant librement le livre de Raymond Mallet « Pavillon H » et le compte rendu du procès Deschamps, Dominique Thomas s'est attaché à remettre en perspective les traumatismes ante et post-conflit. À partir de 1917, de l'homme de troupe jusqu'à l'officier, ils sont des milliers à souffrir de troubles du comportement ou à revenir délirants du front. « Blessés de la face et du dedans » fait le récit des traumatismes psychiques de la Grande Guerre. La guerre peut-elle vraiment rendre fou ? En 1h15, le comédien incarne à la fois le poilu et le psychiatre, les patients et le soignant. Un pan méconnu du conflit, celui des traumas psychiques de l'après-guerre, est mis sur la table d'opération de l'après guerre, montage d'archives à l'appui.

EPSM des Flandres

Pavillon P3

Mercredi 10, Vendredi 12
et Dimanche 14 Octobre à partir de 14h



Le rire des ruines

“De et par Christiane Calonne et Jacques Dupuich
De la Compagnie du Reste ici “

Au sortir de la Grande Guerre, des ruines d'un édifice à l'écart du village sortent des bruits étranges. Naissent alors les rumeurs les plus invraisemblables sur ce lieu longtemps oublié et craint des habitants. Ceux-ci, lors de circonstances fortuites, voire même burlesques, découvriront que ces décombres avaient surmonté le chaos pour se montrer à leurs yeux ébahis comme un endroit de rêve et d'émerveillement mais peut être... ..ensorceleur ! La Compagnie du Reste ici narrera sous forme de conte la renaissance de ces ruines.



Venir partager un atelier durant une à deux heures et offrir à ceux qui le souhaitent la possibilité de s'exprimer de façon la plus libre possible et d'expérimenter différents modes d'expression plastique. Ils se dérouleront au centre culturel de l'EPSM pendant la semaine ART ET PSYCHIATRIE. L'idée est de sensibiliser tous les publics à l'art et de donner au plus grand nombre l'occasion de mettre les doigts dans la peinture. Réunir tout le monde dans l'art sans discrimination ni stigmatisation..

Atelier Animé par le LAM

(Musée d'art moderne, d'art contemporain et d'art brut)

10 et 11 Octobre 2018 de 10h à 12h
au Centre Culturel de l'EPSM des Flandres

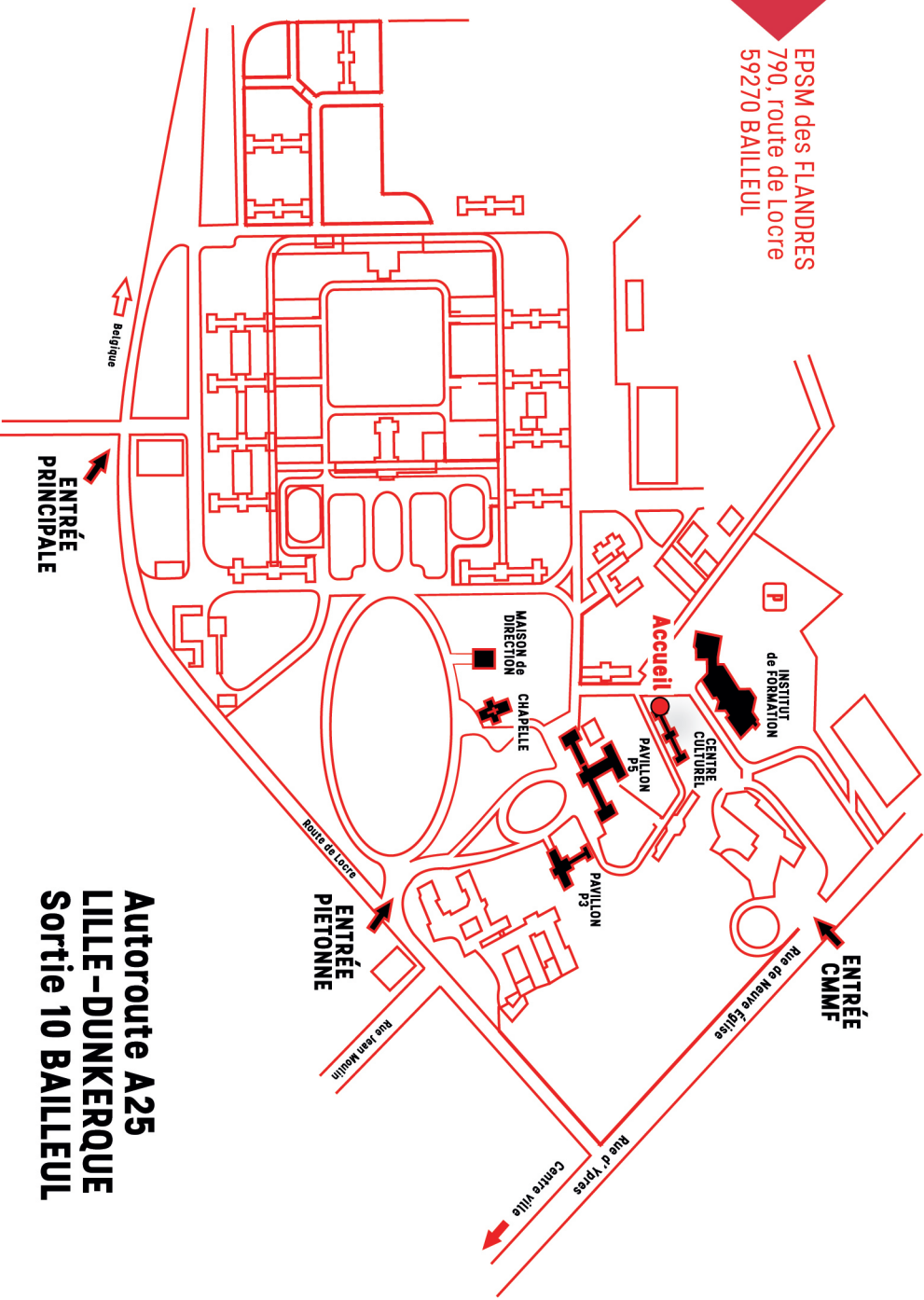
Atelier Animé par Eve LAGARDE (Frontière(\$))

12 Octobre 2018 de 10h30 à 12h
au Centre Culturel de l'EPSM des Flandres

Ouvert à tout public

(12 places disponibles par Atelier)
inscription souhaitée 03 28 43 46 65
dsc@epsm-des-flandres.com

EPISM des FLANDRES
790, route de Locre
59270 BAILLEUL



**Autoroute A25
LILLE-DUNKERQUE
Sortie 10 BAILLEUL**

Vernissage

EPSM des Flandres à Bailleul

790 route de Locre 59270 Bailleul

Mardi 09 Octobre 2018 à 14h

Rendez-vous devant l'administration

Expositions accessibles

du 08 au 14 Octobre 2018 de 10h à 17h

Le Lundi, Mardi et Samedi de 14h à 18h

et le Mercredi, Jeudi, Vendredi et Dimanche de 10h à 18h

Ouverture

Centre de Soins "Jean Baptiste PUSSIN"

229 Avenue du Général De Gaulle 59180 Cappelle-la-Grande

Temps Fort le Jeudi 04 Octobre 2018 à 14h30

Exposition accessible

du 04 au 12 Octobre 2018 de 10h à 17h

Ouverture

Hôpital de Jour "Guy Ledoux"

180 route de Vieux Berquin 59190 HAZEBROUCK

Temps Fort le Vendredi 05 Octobre 2018 à 14h30

Exposition accessible

du 05 au 12 Octobre 2018 de 10h à 16h

(Sauf Samedi et Dimanche)

Ouverture

EPSM Lille-Métropole à Armentières

104 rue du Général Leclerc 59280 ARMENTIERES

Temps Fort le Jeudi 18 Octobre 2018 à 14h30

Expositions accessibles

du 18 au 21 Octobre 2018 de 14h à 17h